

T A B L E T
W O O D



IMPIALLACCIATO "WOOD"

T A B L E T
W O O D

ELEVATE PROPRIETÀ
MECCANICHE

SPESSORE
18mm

TECNOLOGIA
INNOVATIVA
"AD ECCIMERI"

6 FINITURE
PRONTA CONSEGNA

SUPERFICIE MATERICA
ED ULTRA OPACA

- veneered "Wood"
- outstanding mechanical properties
- thickness 18 mm
- innovative excimer technology
- 6 finishes immediate delivery
- tactile ultra-matt surface

- plaqué « Wood »
- propriétés mécaniques élevées
- épaisseur 18 mm
- technologie innovante « à excimères »
- 6 finitions livraison immédiate
- surface avec effet de matière et ultra-mate

- enchapado «Wood»
- altas propiedades mecánicas
- espesor 18 mm
- tecnología innovadora «de excimeros»
- 6 acabados entrega rápida
- superficie matérica y ultramate

- шпонирувание Wood
- повышенные механические свойства
- толщина 18 мм
- инновационная эксимерная технология
- 6 видов отделки оперативная доставка
- фактурная ультраматовая отделка поверхности

**La forma di Tablet,
la sostanza del legno,
una tecnologia innovativa.
In una cucina unica.**

The sleek silhouette of Tablet, the sturdiness of wood and innovative technology. All in a kitchen that is quite unique.

La forme de Tablet, l'essence du bois, une technologie innovante. Dans une cuisine unique.

La forma de Tablet, la sustancia de la madera, una tecnología innovadora. En una cocina única.

Форма Tablet, древесные материалы, инновационная технология. В одной уникальной кухне.

01

Composizione a penisola di naturale eleganza. Il calore del legno si abbina alla freschezza delle ante laccate UV lucide. Una cucina che esprime il suo modo di essere con particolari unici che ne delineano la personalità.

A peninsula layout of unstudied elegance. The warmth of the wood meets the cool sleekness of the UV gloss lacquered cabinet doors. A kitchen that expresses its essence and refined personality through a series of unique details.

Composición de península de elegancia natural. La calidez de la madera se combina con la frescura de las puertas lacadas UV brillantes. Una cocina que expresa su forma de ser con detalles únicos que definen su personalidad.

Composition avec table snack d'une élégance naturelle. La chaleur du bois se marie à la fraîcheur des portes laquées brillantes UV. Une cuisine qui exprime sa manière d'être au gré de détails uniques soulignant sa personnalité.

Полуостровная композиция естественной элегантности. Теплота древесины сочетается со свежестью глянцевых створок, покрытых УФ-лаком. Стиль кухни подчеркивают уникальные детали, определяющие ее индивидуальность.









Il living è multifunzione con dettagli contemporanei come il nuovo piano estraibile “Skip-L” della serie “Genius-K”.

Una soluzione pratica e funzionale è la penisola che separa la cucina dalla zona living. La penisola diventa anche un comodo piano snack dove si può stare insieme mentre si cucina.



The multifunctional living area boasts contemporary features, such as the new “Skip-L” top from the “Genius-K” series.

One practical and functional solution is the peninsula which separates the kitchen from the living area. The peninsula also doubles up as a handy snack counter for people to gather around while cooking.

El salón es multifuncional, con detalles contemporáneos como la nueva encimera extraíble «Skip-L» de la serie «Genius-K».

La península que separa la cocina del salón es una solución práctica y funcional. La península también se convierte en una cómoda encimera snack en la que estar en compañía mientras se cocina.

Le séjour est multifonctionnel avec des détails contemporains tels que le nouveau plan extractible « Skip-L » de la série « Genius-K ».

La table snack qui sépare la cuisine de la zone living représente une solution pratique et fonctionnelle. La table snack devient un plan bar astucieux permettant de vivre un moment convivial tout en cuisinant.

Кухня-гостиная отличается многофункциональностью благодаря таким современным деталям, как новая выдвижная столешница Skip-L из серии Genius-K.

Практичное и функциональное решение — полуостров, отделяющий кухню от зоны гостиной. Полуостров может быть и удобным барным столом, за которым можно отдохнуть во время приготовления пищи.



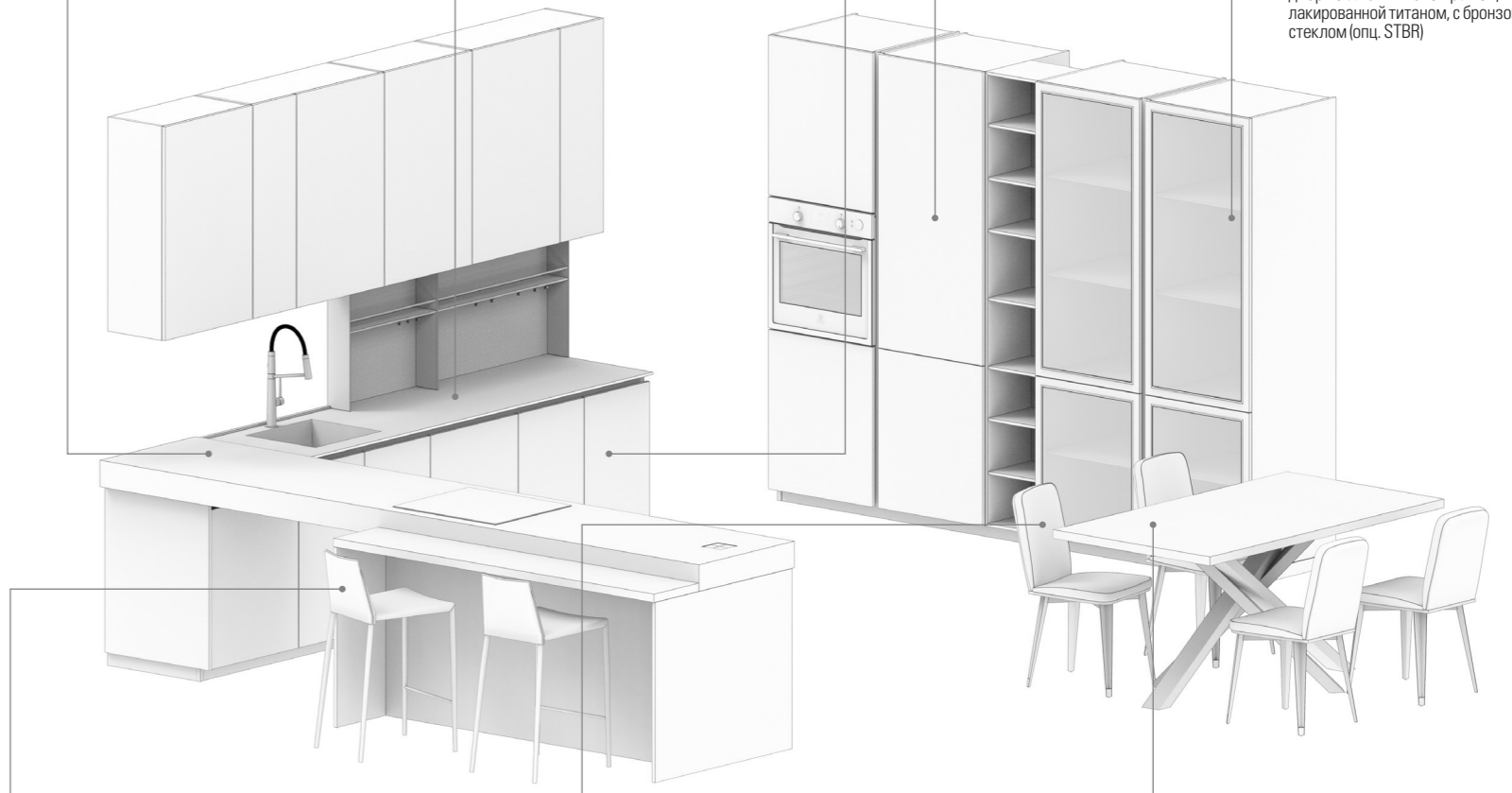
top HPL H15 ruggine cuore marrone finitura climb (opz.2811)
 HPL H15 top in rust with brown centre and climb finish (opt. 2811)
 plan HPL H15 rouille cœur marron finition climb (opt.2811)
 encimera HPL H15 óxido corazón marrón acabado climb (opc. 2811)
 столешница HPL, толщина 15, оттенка ржавчины, с коричневой сердцевиной и отделкой climb (опц. 2811)

top Koros H1,2 concrete white opaco (opz.ks05)
 Koros H1,2 top in matt white concrete (opt. ks05)
 plan Koros H1,2 béton blanc mat (opt. ks05)
 encimera Koros H1,2 hormigón blanco mate (opc. ks05)
 столешница Koros, толщина 1,2, белого цвета, матовая (опц. ks05)

anta Wood rovere moscato (opz.5444)
 Wood door in muscat oak (opt. 5444)
 porte Wood chêne muscat (opt. 5444)
 puerta Wood roble moscatel (opt. 5444)
 створка Wood, мускатный дуб (опц. 5444)

anta laccata UV desert lucido (opz.8942)
 UV-lacquered glossy-desert door (opt. 8942)
 porte laquée UV désert brillant (opt. 8942)
 puerta lacada UV desierto brillante (opc. 8942)
 створка, покрытая УФ-лаком, оттенка песчаной пустыни, гляцевая (опц. 8942)

anta telaio alluminio laccato titanio con vetro bronzo (opz.STBR)
 titanium lacquered aluminum frame door with bronze glass (opt. STBR)
 porte cadre en aluminium laqué titane avec vitre en bronze (opt. STBR)
 puerta con marco de aluminio lacado en titanio con vidrio bronce (opc. STBR)
 дверь с алюминиевой рамой, лакированной титаном, с бронзовым стеклом (опц. STBR)



SGABELLO
 stool - tabouret - taburete - табурет

Basad - cuoio caffè (opz.463) (cod.084BSG)
 Basad - coffee-brown leather (opt. 463) (code 084BSG)
 Basad - cuir café (opt.463) (cod.084BSG)
 Basad - cuero café (opc. 463) (cód. 084BSG)
 Basad — кожа кофейного цвета (опц. 463) (код 084BSG)

SEDIA
 chair - chaise - silla - стул

Basad - cuoio caffè (opz.463) (cod.084BSD)
 Basad - coffee-brown leather (opt. 463) (code 084BSD)
 Basad - cuir café (opt.463) (cod.084BSD)
 Basad - cuero café (opc. 463) (cód. 084BSD)
 Basad — кожа кофейного цвета (опц. 463) (код 084BSD)

TAVOLO
 table - table - mesa - стол

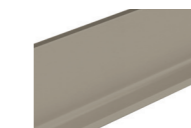
Kuset - 160x90 - gambe selce piano HPL ruggine
 Kuset - 160x90 - legs in flint top in rust HPL
 Kuset - 160x90 - pieds silex plan HPL rouille
 Kuset - 160x90 - patas sílex encimera HPL óxido
 Kuset — 160 x 90, ножки цвета кремния, поверхность из HPL оттенка ржавчины

ZOCCOLO
 plinth - plinthe - zócalo - цоколь



H6 - alluminio finitura titanio (opz.414)
 H6 - titanium finish aluminum (opt. 414)
 H6 - aluminium finition titane (opt. 414)
 H6 - aluminio con acabado en titanio (opc. 414)
 толщина 6 — алюминий с отделкой титаном (опц. 414)

GOLA
 finger rail - rigole - gola - утопленная ручка



alluminio finitura titanio (opz.414)
 titanium finish aluminum (opt. 414)
 aluminium finition titane (opt. 414)
 aluminio con acabado en titanio (opc. 414)
 алюминий с отделкой титаном (опц. 414)

CAPPA
 hood - hotte - campana - вытяжка

isola - mod.Farm - L.120 - finitura grigio selce (cod.03997396E)
 island - Farm model - L.120 - flint-grey finish (code 03997396E)
 îlot - mod.Farm - L.120 - finition gris silex (cod.03997396E)
 isla - mod.Farm - L.120 - acabado gris sílex (cód. 03997396E)
 остров, модель Farm, дл. 120 — отделка серый кремний (код 03997396E)

02

Essenziale, con elementi contenitivi a tutta altezza e mezze colonne completate da pensili con anta a vetro e mensole portaoggetti. Mixa elementi e finiture. Il legno porta in cucina calore e autenticità. Contrasti materici che la rendono unica, naturale.

Pared back and sleek with full-height storage compartments and mid-height tall units completed with glass-doored wall units and shelving. It combines different elements and finishes. The wood brings both warmth and an authentic note to the kitchen. Tactile contrasts usher in an unmistakably natural mood.

Esencial, con espacios de almacenamiento de altura completa y medias columnas integradas por muebles altos con puerta de cristal y estantes portaobjetos. Mezcla de diferentes elementos y acabados. La madera aporta a la cocina calidez y autenticidad. Contrastes de materiales que la hacen única y natural.

Une composition épurée, avec des éléments de rangement sur toute la hauteur et des colonnes à mi-hauteur accompagnées d'éléments hauts avec porte vitrée et étagères. Elle mélange les éléments et les finitions. Le bois apporte chaleur et authenticité à la cuisine. Des contrastes à effet de matière qui la rendent unique et naturelle.

Выполнена в сдержанном стиле с вместительными элементами во всю высоту и полупеналами, которые дополнены навесными шкафами со стеклянной створкой и полками для хранения. Комбинируйте конструктивные элементы и варианты отделки. Древесина создает на кухне теплую и аутентичную атмосферу. Контрасты фактуры придают ей уникальность и естественность.









The open shelves with wall units that close with a sliding glass door are exquisitely elegant while optimising space.

An unfussy living area with wall-hung base units and Totem wall shelving with a very versatile aesthetic that adds a subtle decorative note.

Elegantes elementos abiertos con muebles altos con puerta corredera de cristal para optimizar el espacio.

Salón esencial con muebles bajos suspendidos y la librería de pared Totem, de gran versatilidad, que amuebla sin resultar invasiva.

Les éléments ouverts et les éléments hauts avec porte vitrée coulissante optimisent l'espace avec une touche d'élégance.

Le séjour épuré grâce aux éléments bas suspendus et à la bibliothèque murale Totem, très polyvalente, meuble sans être envahissant.

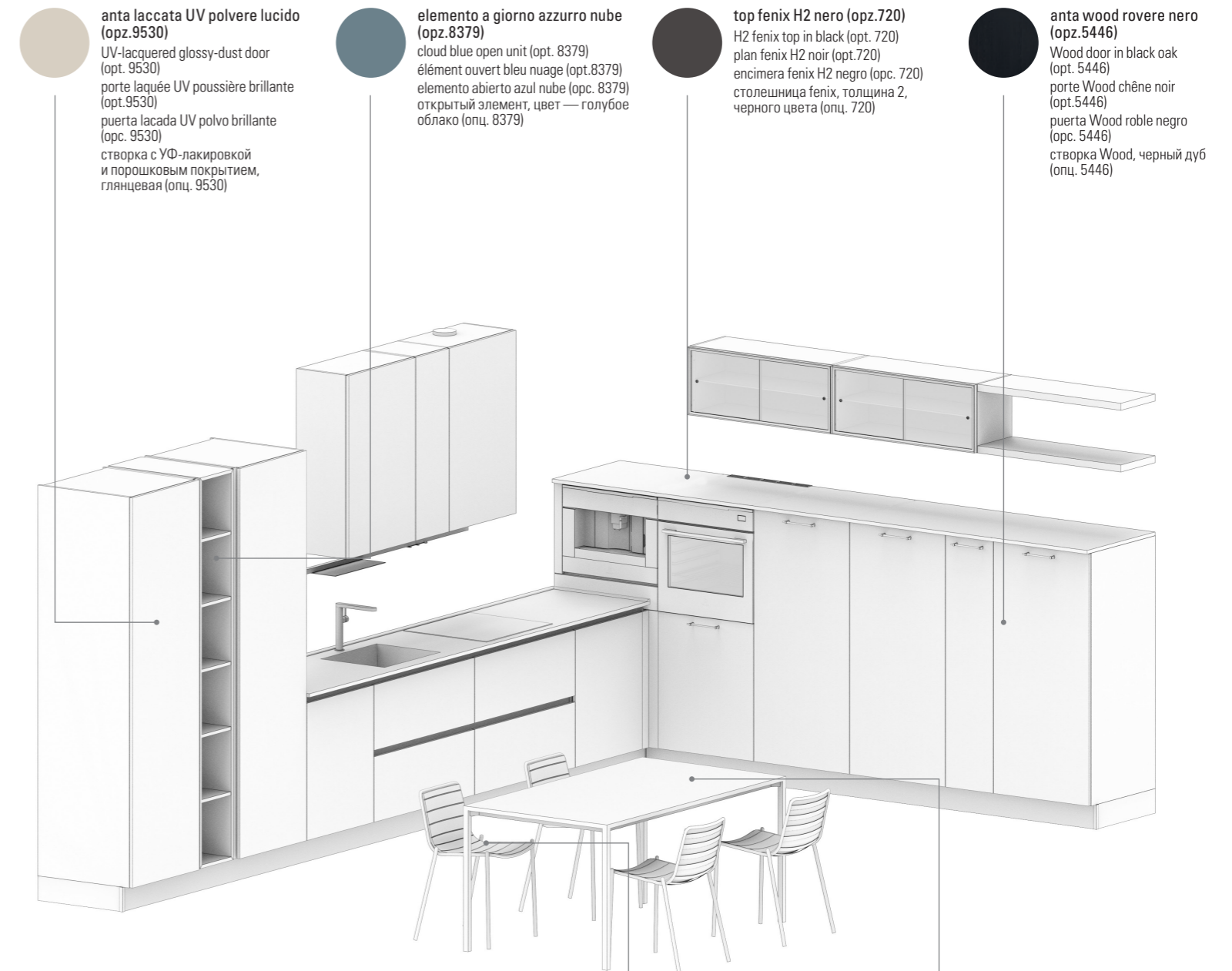
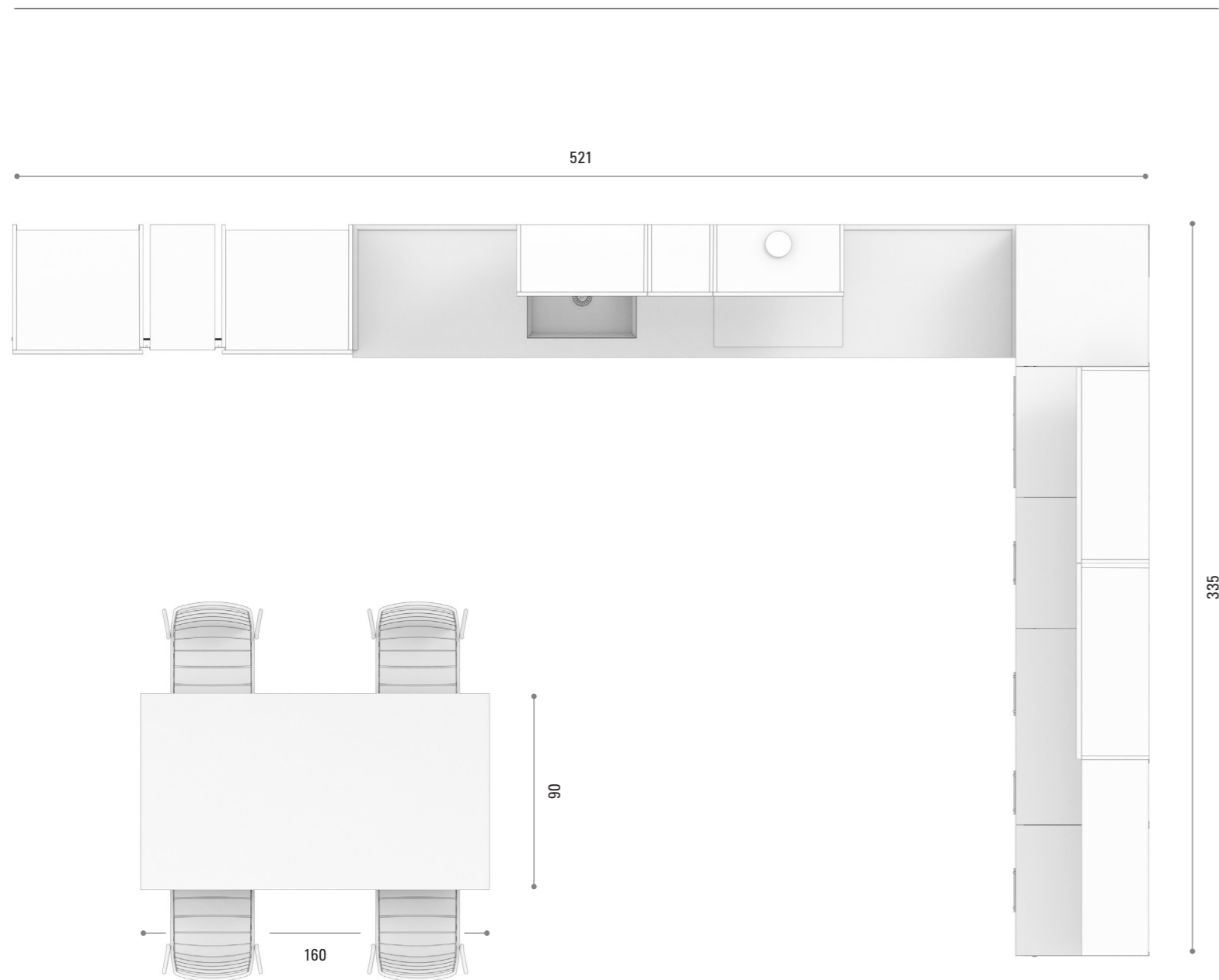
Элегантные открытые элементы и навесные шкафы с раздвижной стеклянной створкой оптимизируют пространство.

Кухня-гостиная выполнена в сдержанном стиле, который создается благодаря подвесным тумбам и настенному книжному шкафу Totem — универсальному, но вовсе не громоздкому.

Eleganti gli elementi a giorno con i pensili con anta scorrevole a vetro, per un'ottimizzazione dello spazio.

Living essenziale, grazie alle basi sospese e alla versatile libreria a parete Totem.





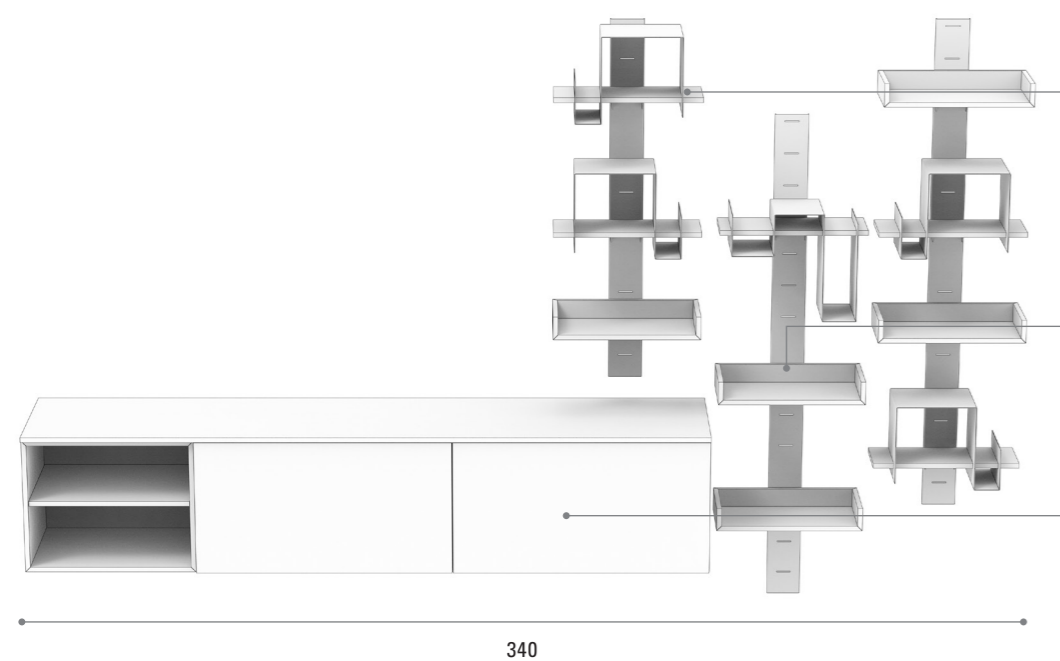
anta laccata UV polvere lucido (opz.9530)
 UV-lacquered glossy-dust door (opt. 9530)
 porte laquée UV poussière brillante (opt.9530)
 puerta lacada UV polvo brillante (opz. 9530)
 створка с УФ-лакировкой и порошковым покрытием, глянцевая (опц. 9530)

elemento a giorno azzurro nube (opz.8379)
 cloud blue open unit (opt. 8379)
 élément ouvert bleu nuage (opt.8379)
 elemento abierto azul nube (opz. 8379)
 открытый элемент, цвет — голубое облако (опц. 8379)

top fenix H2 nero (opz.720)
 H2 fenix top in black (opt. 720)
 plan fenix H2 noir (opt.720)
 encimera fenix H2 negro (opz. 720)
 столешница fenix, толщина 2, черного цвета (опц. 720)

anta wood rovere nero (opz.5446)
 Wood door in black oak (opt. 5446)
 porte Wood chêne noir (opt.5446)
 puerta Wood roble negro (opz. 5446)
 створка Wood, черный дуб (опц. 5446)

LIVING



lamiera totem laccato azzurro nube opaco (opz.8379)
 totem lacquered sheet-metal matt in cloud blue (opt. 8379)
 tôle totem laquée bleu nuage mat (opt.8379)
 chapa totem lacado azul nube mate (opz. 8379)
 лист totem лакированный, голубое облако, матовый (опц. 8379)

vaschetta totem malta ardesia (opz. 9638)
 totem tray in mortar slate (opt. 9638)
 bac totem enduit ardoise (opt. 9638)
 bandeja totem mortero pizarra (opz. 9638)
 лотки totem, с эффектом строительного раствора, аспидного цвета (опц. 9638)

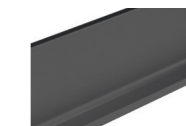
anta laccata UV polvere lucido (opz.9530)
 UV-lacquered glossy-dust door (opt. 9530)
 porte laquée UV poussière brillante (opt.9530)
 puerta lacada UV polvo brillante (opz. 9530)
 створка с УФ-лакировкой и порошковым покрытием, глянцевая (опц. 9530)

ZOCCOLO
 plinth - plinthe - zócalo - цоколь



H13 - alluminio verniciato ghisa opaco (opz.9509)
 H13 - matt cast-iron coated aluminium (opt. 9509)
 H13 - aluminium peint fonte mat (opt.9509)
 H13 - aluminio pintado fundición mate (opz. 9509)
 толщина 13 — окрашенный алюминий, чугун, матовый (опц. 9509)

GOLA
 finger rail - rigole - gola - утопленная ручка



aluminio verniciato ghisa opaco (opz.9509)
 matt cast-iron coated aluminium (opt. 9509)
 aluminium peint fonte mat (opt.9509)
 aluminio pintado fundición mate (opz. 9509)
 окрашенный алюминий, чугун, матовый (опц. 9509)

SEDIA
 chair - chaise - silla - стул

Trampoliere - struttura nero, seduta grigio grafite (opz.7SF) (cod.084AWDIE)
 Trampoliere - black structure, seat in graphite grey (opt. 7SF) (code 084AWDIE)
 Trampoliere - structure noire, assise gris graphite (opt.7SF) (cod.084AWDIE)
 Trampoliere - estructura negra, asiento gris grafito (opz. 7SF) (cod. 084AWDIE)
 Trampoliere — конструкция черного цвета, сиденье — серый графит (опц. 7SF) (код 084AWDIE)

TAVOLO
 table - table - mesa - стол

Minox - 160x90 - struttura nera, piano fenix nero (opz.NE) (cod.08NX16L)
 Minox - 160x90 - black structure, black fenix top (opt. NE) (code 08NX16L)
 Minox - 160x90 - structure noire, plan fenix noir (opt.NE) (cod.08NX16L)
 Minox - 160x90 - estructura negra, encimera fenix negro (opz. NE) (cod. 08NX16L)
 Minox — 160 x 90 — конструкция черного цвета, поверхность fenix черного цвета (опц. NE) (код 08NX16L)

03

Giochi di volume e attenta cura dei dettagli. Colonne e pensili arredano e rendono funzionale la cucina, il piano di lavoro con basi sospese alleggerisce l'ambiente open space. Cucina e living sono un tutt'uno, attraverso passaggi fluidi che creano uno spazio originale ed arioso.

An exercise in scale and meticulous detailing. Tall units and wall units deliver form and functionality, while the wall-hung worktop brings a breezy feel to the open-concept design. Kitchen and living area become one with strategically positioned passageways that bring originality and airiness to the environment.

Juegos de volumen y cuidadosa atención a los detalles. Las columnas y los muebles altos amueblan y aportan funcionalidad a la cocina, mientras que la encimera con muebles bajos suspendidos aligera el ambiente open space. La cocina y el salón son todo uno, gracias a pasos fluidos que crean un espacio original y diáfano.

Des jeux de volume et une attention particulière aux détails. Les colonnes et éléments hauts meublent et rendent la cuisine fonctionnelle, tandis que le plan de travail avec des éléments bas suspendus allège l'espace en open space. La cuisine et le séjour ne font qu'un, grâce à des passages fluides qui créent un espace original et aéré.

Характерная игра объемов и особое внимание к деталям. Шкафы-пеналы и навесные шкафы не только украшают кухню — благодаря им она становится функциональной. Рабочая поверхность и подвесные тумбы подчеркивают открытое пространство. Кухня и гостиная составляют единое целое за счет плавных переходов, создающих оригинальное воздушное пространство.







Cucina e piano snack.
Soluzioni di design per
collegare la zona operativa
a quella conviviale.

Il nuovo lavello in HPL serie
Compact modello "Ideal"
è una soluzione perfetta
per chi ama la funzionalità
e la pulizia estetica.



Kitchen and snack counter. Design-forward solutions
that link the work area to the socialising zone.

The new "Ideal" sink in HPL from the Compact series is
a perfect solution for anyone who likes functionality and
a pristine aesthetic.

Cocina y encimera snack. Soluciones de diseño para
conectar la zona de trabajo y la zona de estar.

El nuevo fregadero de HPL de la serie Compact modelo
«Ideal» es una solución perfecta para los amantes de la
funcionalidad y de la limpieza estética.

Cuisine et plan snack. Solutions de design pour
relier les espaces de travail et de vie.

Le nouvel évier en HPL, modèle « Ideal » de la série
Compact, représente une solution parfaite pour les
amateurs de fonctionnalité et de sobriété esthétique.

Кухня с барным столом. Дизайнерские решения
для соединения рабочей и жилой зон.

Новая мойка модели Ideal из HPL серии
Compact — идеальное решение для тех, кто
предпочитает функциональность и эстетику в
чистом виде.





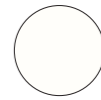
anta Wood rovere naturale (opz.5442)
 Wood door in natural oak (opt. 5442)
 porte Wood chêne naturel (opt.5442)
 puerta Wood roble natural (opc. 5442)
 створка Wood, натуральный дуб (опц. 5442)



top HPL 1,2+6 dark cuore nero finitura mn (opz.6133)
 HPL top 1.2+6 dark middle black mn finish (opt. 6133)
 plan HPL 1,2+6 foncé cœur noir finition mn (opt.6133)
 encimera HPL 1,2+6 oscuro corazón negro acabado mn (opc. 6133)
 столешница HPL 1,2 + 6, темная, сердцевина черная, отделка mn (опц. 6133)



elemento a giorno "Air" silver dark
 "Air" dark silver open unit
 élément ouvert « Air » argent foncé
 elemento abierto «Air» plata oscura
 открытый элемент Air, темное серебро



anta laccata UV bianco lucido (opz.7406)
 UV-lacquered glossy-white door (opt. 7406)
 porte laquée UV blanc brillant (opt.7406)
 puerta lacada UV blanco brillante (opc. 7406)
 створка, покрытая УФ-лаком, белая глянцевая (опц. 7406)



ZOCCOLO

plinth - plinthe - zócalo - цоколь

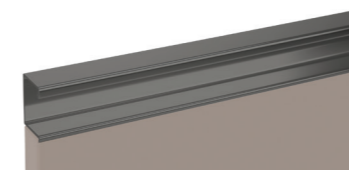


H6 - alluminio finitura silver dark (opz. 9507)

H6 - dark-silver aluminium finish (opt. 9507)
 H6 - aluminium finition argent foncé (opt. 9507)
 H6 - aluminio acabado plata oscura (opc. 9507)
 толщина 6 — алюминий, отделка: темное серебро (опц. 9507)

MANIGLIA

handle - poignée - tirador - ручка



Head 911S - finitura silver dark

Head 911S - dark-silver finish
 Head 911S - finition argent foncé
 Head 911S - acabado plata oscura
 Head 911S, отделка: темное серебро

SEDIA

chair - chaise - silla - стул

Clipp - struttura bianco + scocca tecnopolimero sahara (opz.54) (cod.084CPDB)

Clipp - white structure + sahara technopolymer body (opt. 54) (code 084CPDB)

Clipp - structure blanc + coque technopolymère sahara (opt.54) (cod.084CPDB)

Clipp - estructura blanco + bastidor tecnopolímero sahara (opc. 54) (cód.084CPDB)

Clipp — конструкция белая, корпус из технополимера цвета Сахара, (опц. 54) (код 084CPDB)

CAPPA

hood - hotte - campana - вытяжка

Elica - mod.Haiku wall 60 - glass nero (cod.03970801)

Elica - Haiku model wall 60 - black glass (code 03970801)

Elica - mod.Haiku wall 60 - glass noir (cod.03970801)

Elica - mod.Haiku wall 60 - vidrio negro (cód. 03970801)

Elica — модель Haiku, настенная 60 — черное стекло (код 03970801)

TAVOLO

table - table - mesa - стол

Univers - struttura silver dark (opz.9507) + piano impiallacciato rovere naturale (opz.5442) (cod.08UV13W)

Univers - Table dark-silver structure (opt. 9507) + natural oak veneer top (opt. 5442) (code 08UV13W)

Univers - structure argent foncé (opt. 9507) + plan plaqué chêne naturel (opt. 5442) (cod. 08UV13W)

Univers - estructura plata oscura (opc. 9507) + tablero enchapado roble natural (opc. 5442) (cód. 08UV13W)

Univers — конструкция темное серебро, (опц. 9507) + столешница шпонированная натуральный дуб (опц. 5442) (код 08UV13W)

04

Un perfetto equilibrio di diversi elementi disegna questa cucina, in un gioco di volumi dato da pensili e basi di diverse altezze, con ante a vetro o in finitura ed elementi a giorno minimali e moderni, in un'alternanza cromatica delicata ma che ben delinea e caratterizza la composizione. L'isola si completa con un piano snack, dove è piacevole ritrovarsi e stare in compagnia.

A perfect balance is achieved between the various elements in this kitchen and is counterpointed by wall and base units in different heights, with glass doors or finished surfaces and minimalist modern open units. The subtle yet clearly-defined colour scheme imbues this composition with a rare flair. The island is completed with a snack counter for gathering around and sharing good company.

Un perfecto equilibrio entre elementos diferentes diseña esta cocina con un juego de volúmenes creado mediante muebles altos y bajos de diferentes alturas, con puertas de cristal o acabados y elementos abiertos minimalistas y modernos en una delicada alternancia cromática que define y caracteriza la composición. La isla se completa con una encimera snack en la que resulta agradable reunirse y pasar el rato.

Un équilibre parfait de différents éléments dessine cette cuisine, dans un jeu de volumes conféré par des éléments hauts et bas de différentes hauteurs, avec des portes vitrées ou à finition et des éléments ouverts épurés et modernes, dans une alternance chromatique délicate qui souligne et caractérise la composition. L'îlot est agrémenté d'un espace snack, propice aux occasions de convivialité.

Воплощение идеального баланса различных элементов в дизайне этой кухни. Игра объемов, создаваемых навесными шкафами и тумбами разной высоты со стеклянными или отделанными створками. Минимальные открытые элементы современного дизайна. Тонкое хроматическое чередование, которое отлично подчеркивает и акцентирует композицию. Остров дополнен барным столом, за которым приятно встречаться и общаться.









L'accessorio "Boiserie Cover" in versione sottopensile rivela la funzionalità della cucina, dal design semplice, ben abbinato all'anta a vetro.

L'isola è dotata di soluzioni organizzative studiate ad hoc, dagli ampi cestoni al piano estraibile polifunzionale Cook della collezione "Genius-K", ottimo come appoggio e come organizer di posate e coltelli.



The "Boiserie Cover" accessory in an under-wall version enhances the functional nature of the kitchen with its essential design and is a perfect foil to the glass door.

The island is fitted with scrupulously studied organisational solutions, from large baskets to the multifunctional pull-out Cook top from the "Genius K" collection, which provides an extra surface area and serves as a cutlery tray.

El accesorio «Boiserie Cover» en versión bajo mueble alto revela la funcionalidad de la cocina, con un diseño sencillo que combina bien con la puerta de vidrio.

La isla está equipada con soluciones organizativas especialmente estudiadas, como los cestos de la encimera extraíble multifuncional Cook de la colección «Genius-K», perfecta como apoyo y para organizar los cubiertos y cuchillos.

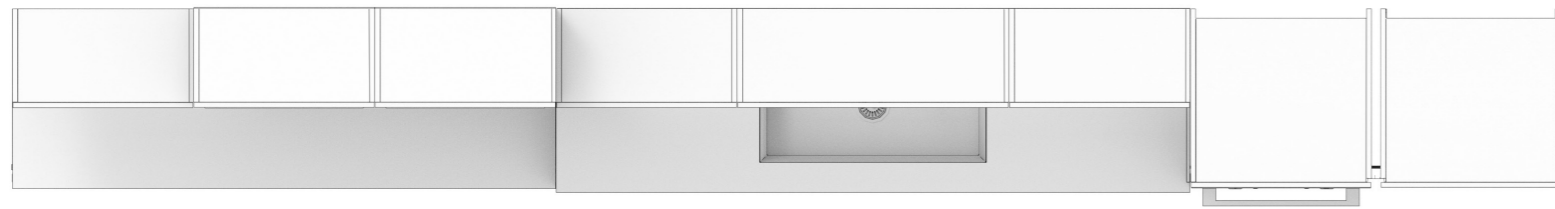
L'accessoire « Boiserie Cover » dans la version accessoire de crédence révèle la fonctionnalité de la cuisine, avec son design simple, bien assorti à la porte vitrée.

L'îlot est équipé de solutions d'organisation étudiées à cet effet, des grands paniers au plan extractible multifonctionnel Cook de la collection « Genius-K », idéal comme plan de travail et système de rangement de couverts et de couteaux.

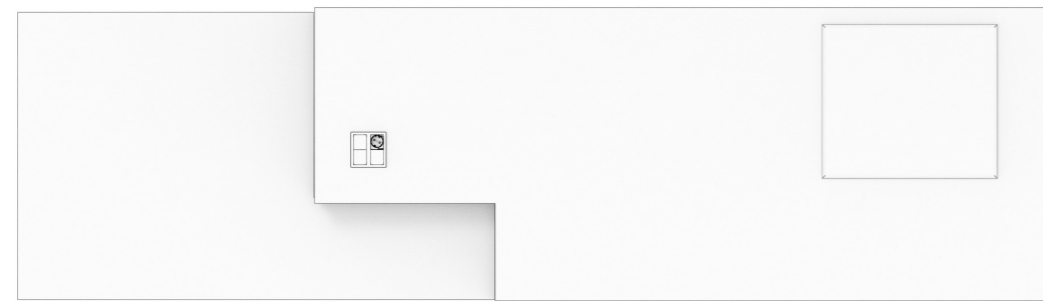
Аксессуар Boiserie Cover в версии для размещения под навесным шкафом раскрывает функциональность кухни благодаря своему простому дизайну, удачно сочетающемуся со стеклянной створкой.

Остров оснащен специально разработанными организационными решениями от больших корзин до многофункциональной выдвижной поверхности Cook из коллекции Genius-K, которую можно использовать для хранения предметов и размещения столовых приборов и ножей.

513



335



95,5

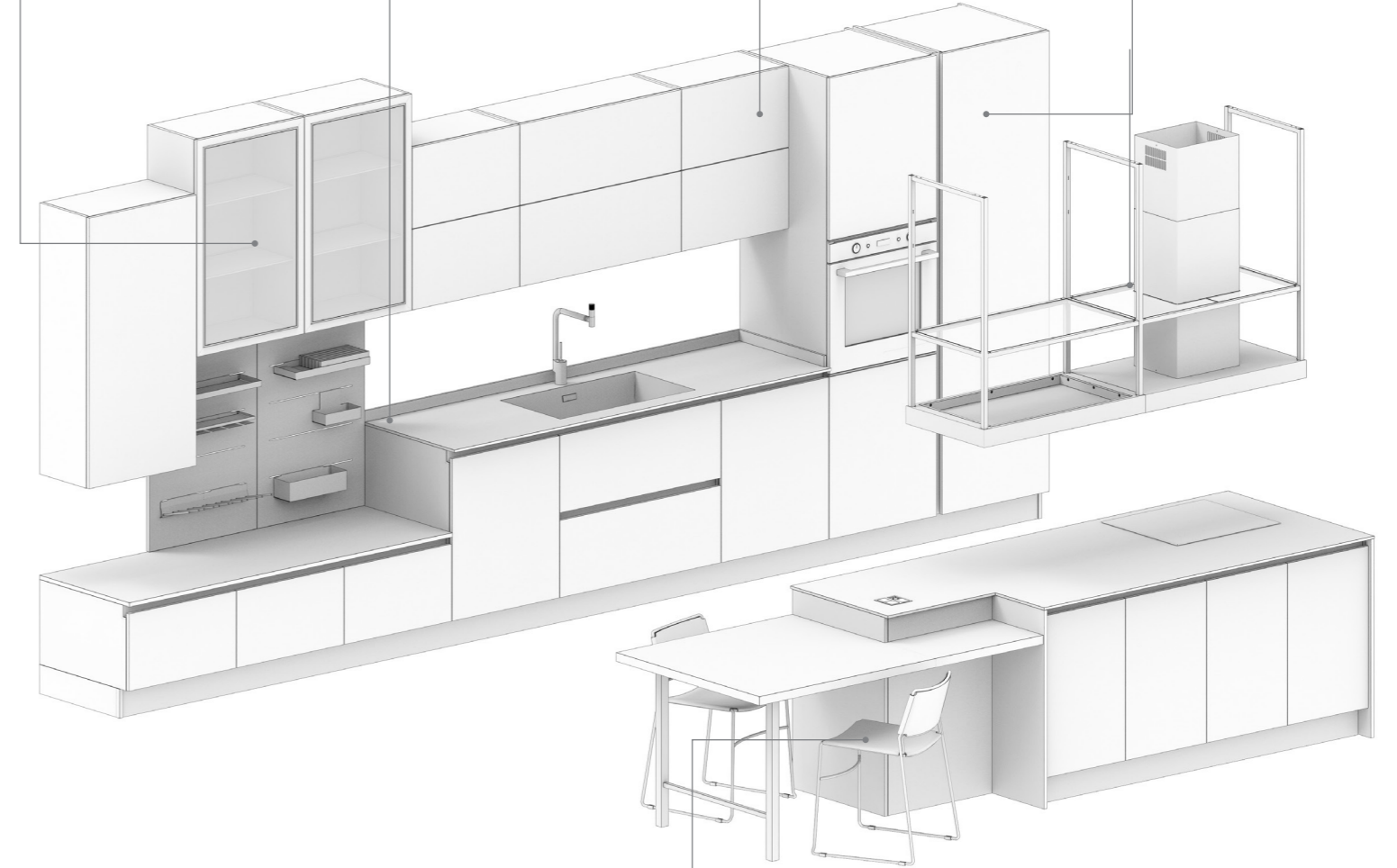


anta telaio alluminio laccato titanio vetro bronzo (opz.DTFT)
titanium lacquered aluminum frame door with bronze glass (opt. DTFT)
porte cadre en aluminium laqué titane avec vitre en bronze (opt. DTFT)
puerta con marco de aluminio lacado en titanio con vidrio bronzo (opc. DTFT)
дверь с алюминиевой рамой, лакированной титаном, с бронзовым стеклом (опц. DTFT)

top Koros H1,2 white marble opaco (opz.KS02)
Koros H1.2 top in matt white marble (opt. KS02)
plan Koros H1,2 marbre blanc mat (opt.KS02)
encimera Koros H1,2 blanco mármol mate (opc. KS02)
столешница Koros толщиной 1,2; белый мрамор, матовая (опц. KS02)

anta melaminico porcellana soft matt (opz.7703)
soft matt porcelain melamine door (opt. 7703)
porte en mélaminé porcelaine soft matt (opt.7703)
puerta melamina porcelana soft matt (opc. 7703)
створка с меламиновым матовым покрытием soft под фарфор (опц. 7703)

anta Wood rovere fumé (opz.5445)
Wood door in smoky oak (opt. 5445)
porte Wood chêne fumé (opt.5445)
puerta Wood roble ahumado (opc. 5445)
створка Wood, дымчатый дуб (опц. 5445)

**ZOCCOLO**

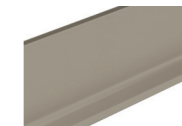
plinth - plinthe - zócalo - цоколь



H13 - alluminio finitura titanio (opz.414)
H13 - titanium finish aluminum (opt. 414)
H13 - aluminium finition titane (opt. 414)
H13 - aluminio con acabado en titanio (opc. 414)
толщина 13 — алюминий с отделкой титаном (опц. 414)

GOLA

finger rail - rigole - gola - утопленная ручка



alluminio finitura titanio (opz.414)
titanium finish aluminum (opt. 414)
aluminium finition titane (opt. 414)
aluminio con acabado en titanio (opc. 414)
алюминий с отделкой титаном (опц. 414)

SEDIA

chair - chaise - silla - стул

Slim - struttura marrone, seduta pelle ocre (opz.U22 (cod.084SMDM))
Slim - brown structure, leather seat ochre (opt. U22) (code 084SMDM)
Slim - structure marron, assise cuir ocre (opt.U22) (cod.084SMDM)
Slim - estructura marrón, asiento piel ocre (opc. U22) (cód. 084SMDM)
Slim — конструкция коричневого цвета, кожаное сиденье цвета охры (опц. U22) (код 084SMDM)

CAPPA

hood - hotte - campana - вытяжка

Faber - mod.Shelf EV8 titanium matt A180 - finitura titanio (cod.03984346)
Faber - mod. Shelf EV8 titanium Matt A180 - titanium finish (code 03984346)
Faber - mod.Shelf EV8 titanium matt A180 - finition titane (cod.03984346)
Faber - mod. Shelf EV8 titanio mate A180 - acabado titanio (cód. 03984346)
Faber — модель Shelf EV8 titanium титан A180 — отделка: титан (код 03984346)

05

Una cucina compatta. Essenziale e lineare grazie all'apertura a gola. I pensili a tutta altezza creano un blocco cromatico di forte impatto, reso leggero dall'accessorio "Multiplo". Aperta al living grazie al piano di lavoro che funge da tavolo, agli elementi a giorno e alle basi sotto top che offrono le più diverse soluzioni di arredo.

A compact kitchen. Pared-back and fuss-free thanks to the finger-rail opening. The full-height wall units create a visually striking block of colour, which is punctuated by the "Multiplo" accessory. It opens onto the living area thanks to the worktop (which serves as a table), open units and base units underneath the counter which offer a whole variety of furnishing solutions.

Una cocina compacta. Esencial y lineal gracias a la apertura con gola. Los muebles altos de altura completa crean un bloque de colores de fuerte impacto, aligerado por el accesorio «Multiplo». Abierta al salón gracias a la encimera que sirve de mesa, a los elementos abiertos y a los muebles bajos bajo encimera que ofrecen diferentes soluciones de mobiliario.

Une cuisine compacte. Épurée et linéaire grâce aux ouvertures en rigole. Les éléments hauts sur toute la hauteur créent un bloc chromatique frappant auquel l'accessoire « Multiplo » vient apporter une touche de légèreté. Cuisine ouverte sur le living grâce au plan de travail faisant office de table, aux éléments ouverts et aux éléments bas sous le plan qui offrent les solutions d'ameublement les plus diverses.

Компактная кухня. Сдержанность и линейные решения с помощью утопленных ручек. Навесные шкафы во всю высоту создают яркий хроматический блок, облегченный аксессуаром Multiplo. Кухня обращена в сторону гостиной благодаря рабочей поверхности, выполняющей функцию стола, а также открытым элементам и тумбам под столешницей, которые предоставляют самые разнообразные решения для меблировки.







Spazioso il piano di lavoro, funzionale il lavello con doppia vasca. Gli accessori portaoggetti completano una cucina ricca di soluzioni contenitive.

Il “Sistema d’Arredo Multiplo” nella versione terminale colonna, diventa l’elemento trait d’union tra cucina e living.



The worktop is spacious, while the double-bowl sink guarantees functionality. The storage solutions flawlessly finish a kitchen that helps you organise away the clutter.

The “Multiplo Furnishing System” in the tall end-unit version is the link between the kitchen itself and the living area.

Amplia encimera, fregadero funcional con doble pila. Los accesorios portaobjetos completan una cocina que ofrece muchas soluciones de almacenamiento.

El «sistema de decoración Multiplo» en la versión terminal de columna se convierte en el elemento de unión entre la cocina y el salón.

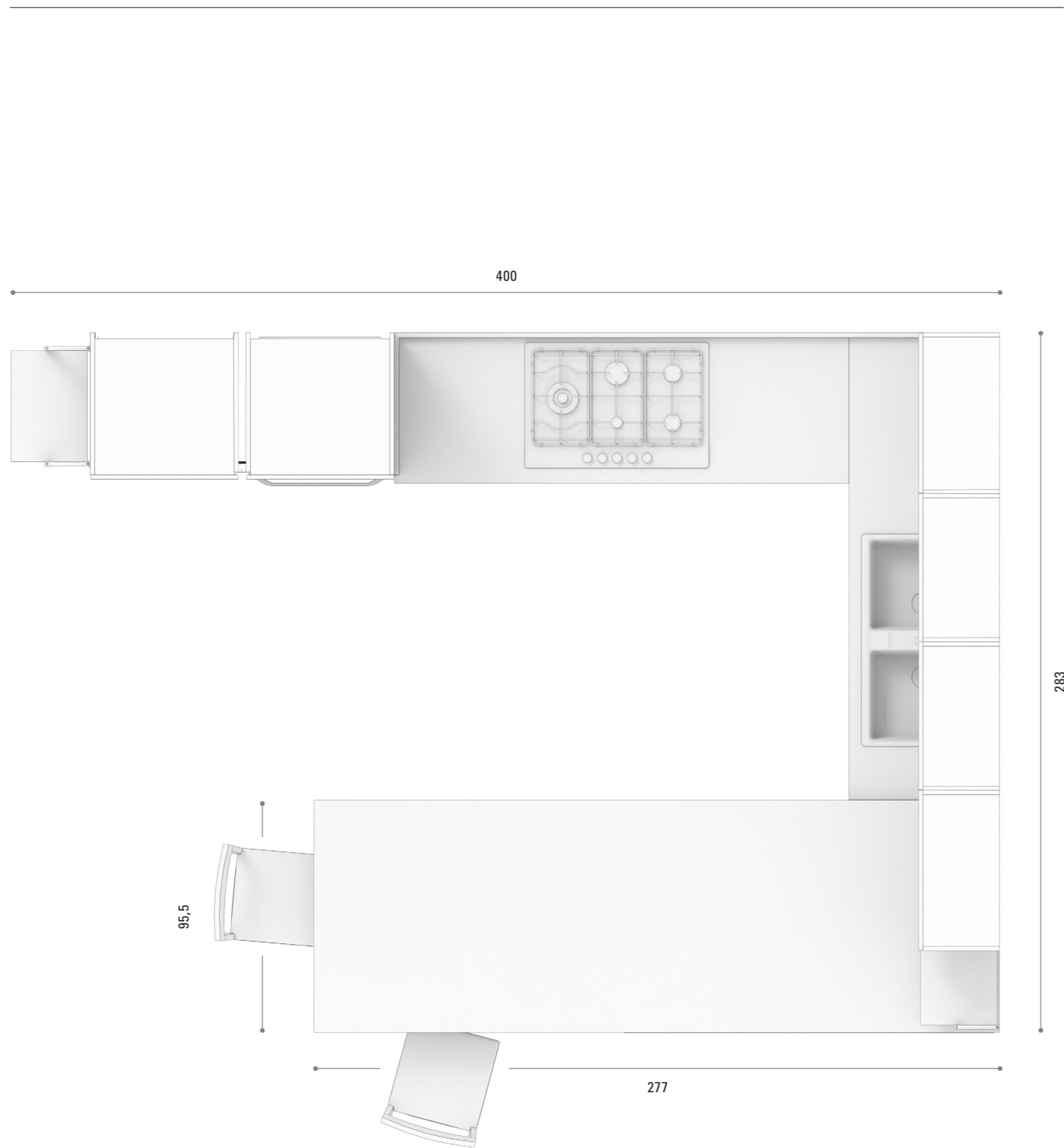
Plan de travail spacieux, évier fonctionnel à double bac. Les accessoires pouvant contenir le nécessaire viennent compléter une cuisine proposant de nombreuses solutions de rangement.

Le « système d’ameublement Multiplo » proposé dans la version colonne d’extrémité marque le trait d’union entre la cuisine et le séjour.

Просторная рабочая поверхность, функциональная раковина с двойной чашей. Аксессуары для хранения дополняют кухню, оснащенную многочисленными такими решениями.

Модульная система Multiplo в версии со шкафами-пеналами по краям становится связующим элементом между кухней и гостиной.





- terminale multiplo struttura silver dark ripiani argilla opaco (opz.5443)**
 multiplo end unit in dark silver with matt-clay shelving
 élément d'extrémité multiplo structure argent foncé tablettes argile mate
 terminal multiplo estructura plata oscura estantes arcilla mate
 торцевая система multiplo, конструкция цвета темного серебра, полки оттенка глины, матовые
- anta Wood rovere grey (opz.5443)**
 Wood door in grey oak (opt. 5443)
 porte Wood chêne gris (opt.5443)
 puerta Wood roble gris (opc. 5443)
 створка Wood, серый дуб (опц. 5443)
- top light H2 carnia lucido (opz.T578)**
 light H2 top in polished carnia (opt. T578)
 plan light H2 carnia brillant (opt.T578)
 encimera light H2 carnia brillante (opc.T578)
 столешница из материала Light, толщина 2, каринтийский глянцевый (опц. T578)
- anta laccata UV ardesia opaco (opz.9525)**
 UV-lacquered door in matt slate grey (opt. 9525)
 porte laquée UV ardoise mate (opt.9525)
 puerta lacada UV pizarra mate (opc. 9525)
 створка с УФ-лакировкой, аспидный глянцевый (опц. 9525)

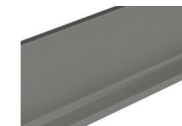


ZOCCOLO
plinth - plinthe - zócalo - цоколь



H13 - alluminio finitura silver dark (opz.9507)
 H13 - dark-silver aluminium finish (opt. 9507)
 H13 - aluminium finition argent foncé (opt.9507)
 H13 - aluminio acabado plata oscura (opc. 9507)
 толщина H13, алюминий, отделка: темное серебро (опц. 9507)

GOLA
finger rail - rigole - gola - утопленная ручка



alluminio verniciata a polvere silver dark (opz.9507)
 powder-coated dark-silver aluminium (opt. 9507)
 aluminium peint à la poudre argent foncé (opt.9507)
 aluminio pintado en polvo plata oscura (opc. 9507)
 окрашенный алюминий, порошковое покрытие, темное серебро (опц. 9507)

SGABELLO
stool - tabouret - taburete - табурет

Givre - rovere grey, seduta cuoio fumo opaco (opz.H1099) (cod.084GRGI)
 Givre - grey oak, matt smoke-grey leather seat (opt. H1099) (code 084GRGI)
 Givre - chêne gris, assise cuir fumé mat (opt.H1099) (cod.084GRGI)
 Givre - roble gris, asiento cuero humo mate (opc. H1099) (cód. 084GRGI)
 Givre — серый дуб, сиденье из матовой дымчатой кожи (опц. H1099) (код 084GRGI)

CAPPA
hood - hotte - campana - вытяжка

Elica - mod.Super Plat - GR/F/80 (cod.03970161P)
 Elica - mod. Super Plat - GR/F/80 (code 03970161P)
 Elica - mod.Super Plat - GR/F/80 (cod.03970161P)
 Elica - mod. Super Plat - GR/F/80 (cód. 03970161P)
 Elica — модель Super Plat — GR/F/80 (код 03970161P)

06

La bellezza è nella semplicità, di linee, colori e soluzioni minimali. Una cucina che si trova a proprio agio in qualsiasi ambiente grazie alla sua personalità eclettica. Compatta con un elemento a giorno che interrompe la continuità delle ante dei pensili.

Beauty is to be found in the simplicity of lines, colours and a minimalist design. An eclectic kitchen that will effortlessly adapt to any setting. A compact solution with an open unit that breaks up the otherwise uninterrupted line of the wall-unit doors.

La belleza está en la sencillez de las líneas, los colores y las soluciones minimalistas. Una cocina perfecta para cualquier ambiente gracias a su personalidad ecléctica. Compacta y con un elemento abierto que interrumpe la continuidad de las puertas de los muebles altos.

La beauté est dans la simplicité des lignes, des couleurs et des solutions minimalistes. Une cuisine qui s'intègre à merveille dans tous les espaces grâce à sa personnalité éclectique. Compacte avec un élément ouvert qui interrompt la continuité des portes des éléments hauts.

Красота кухни — в простоте линий, цветов и минималистских решений. Благодаря своей эклектичной индивидуальности кухня может быть удобной в любой ситуации. Компактный дизайн с использованием открытого элемента, прерывающего ряд створок навесных шкафов.







I moduli di diverse altezze sono funzionali alle necessità di lavoro e contenimento e allo stesso tempo proiettano lo sguardo verso il living.

Geometrie pulite, particolari e definite. Dinamico e modulare il complemento d'arredo "Wave", per dare ordine ad ogni oggetto. Multifunzione il tavolo "Desk" della serie "Genius-K", chiuso si integra perfettamente all'ambiente living, aperto diventa un pratico e spazioso scrittoio.

The units come in a variety of heights for storage purposes so as to provide a practical solution, but at the same time, they draw the eye towards the living area.

Pleasingly pristine with sharply-defined lines. With an easy-to-change modular design, the "Wave" furnishing accessory brings order wherever it goes. When closed, the multifunctional "Desk" table from the "Genius K" series blends perfectly into the living area, but when it is opened out, it becomes a practical and spacious writing desk.

Les modules de différentes hauteurs répondent aux besoins de travail et de rangement tout en projetant le regard vers le salon.

Géométries épurées, singulières et définies. Dynamique et modulable, l'accessoire d'ameublement « Wave » permet de ranger chaque objet. Multifonctionnelle, la table « Desk » de la série « Genius-K » s'intègre parfaitement au séjour lorsqu'elle est fermée et devient un bureau pratique et spacieux lorsqu'elle est ouverte.

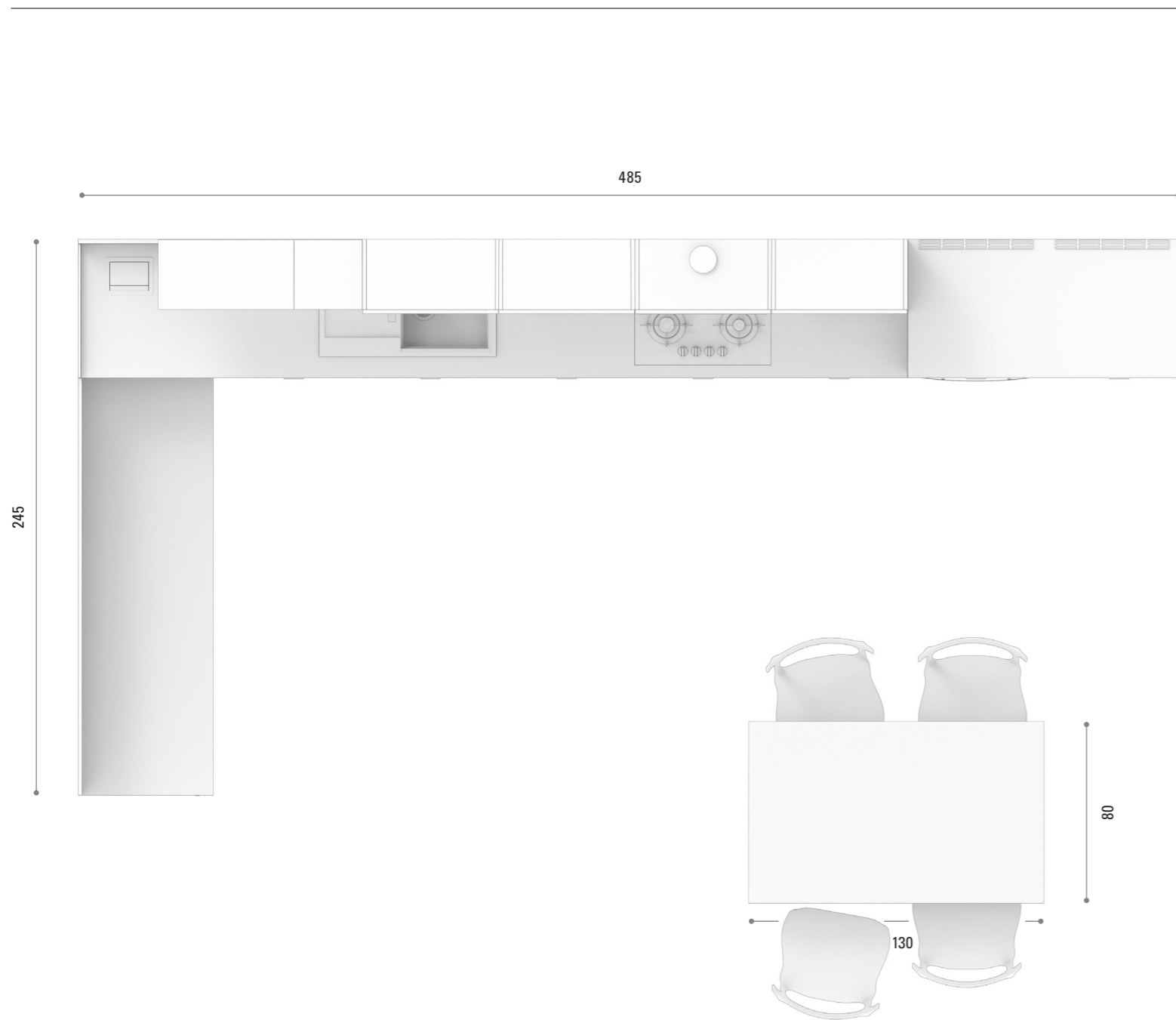
Los módulos de diferentes alturas responden con funcionalidad a las necesidades de trabajo y almacenamiento, a la vez que permiten concentrar la vista hacia el salón.

Geometrías limpias, originales y definidas. Dinámico y modular, el complemento de decoración «Wave» permite mantener los objetos en orden. Mesa multifuncional «Desk» de la serie «Genius-K», que cuando está cerrada se integra a la perfección en el ambiente del salón, mientras que cuando está abierta se convierte en un práctico y espacioso escritorio.

Модули разной высоты соответствуют функциональным потребностям работы и хранения и в то же время подчеркивают перспективу гостиной.

Чистая, четкая и выверенная геометрия. Динамичный модульный аксессуар Wave выделяет любой предмет мебели. Многофункциональный стол Desk из серии Genius-K в закрытом варианте замечательно интегрируется в жилой интерьер, а в раскрытом варианте он становится практичным и просторным письменным столом.





LIVING



schienale weave con divisori laccati azzurro nube (opz.8379)
weave back panel with partitions lacquered cloud blue (code 8379)
fond weave avec séparateurs laqués bleu nuage (opt.8379)
respaldo weave con divisores lacados azul nube (opz. 8379)
стенная панель weave с лакированными перегородками, голубое облако (опц. 8379)

anta telaio alluminio laccato titanio vetro bronzo (opz.STBR)
titanium lacquered aluminum frame door with bronze glass (opt. STBR)
porte cadre en aluminium laqué titane avec vitre en bronze (opt. STBR)
puerta con marco de aluminio lacado en titanio con vidrio bronzo (opz. STBR)
дверь с алюминиевой рамой, лакированной титаном, с бронзовым стеклом (опц. STBR)

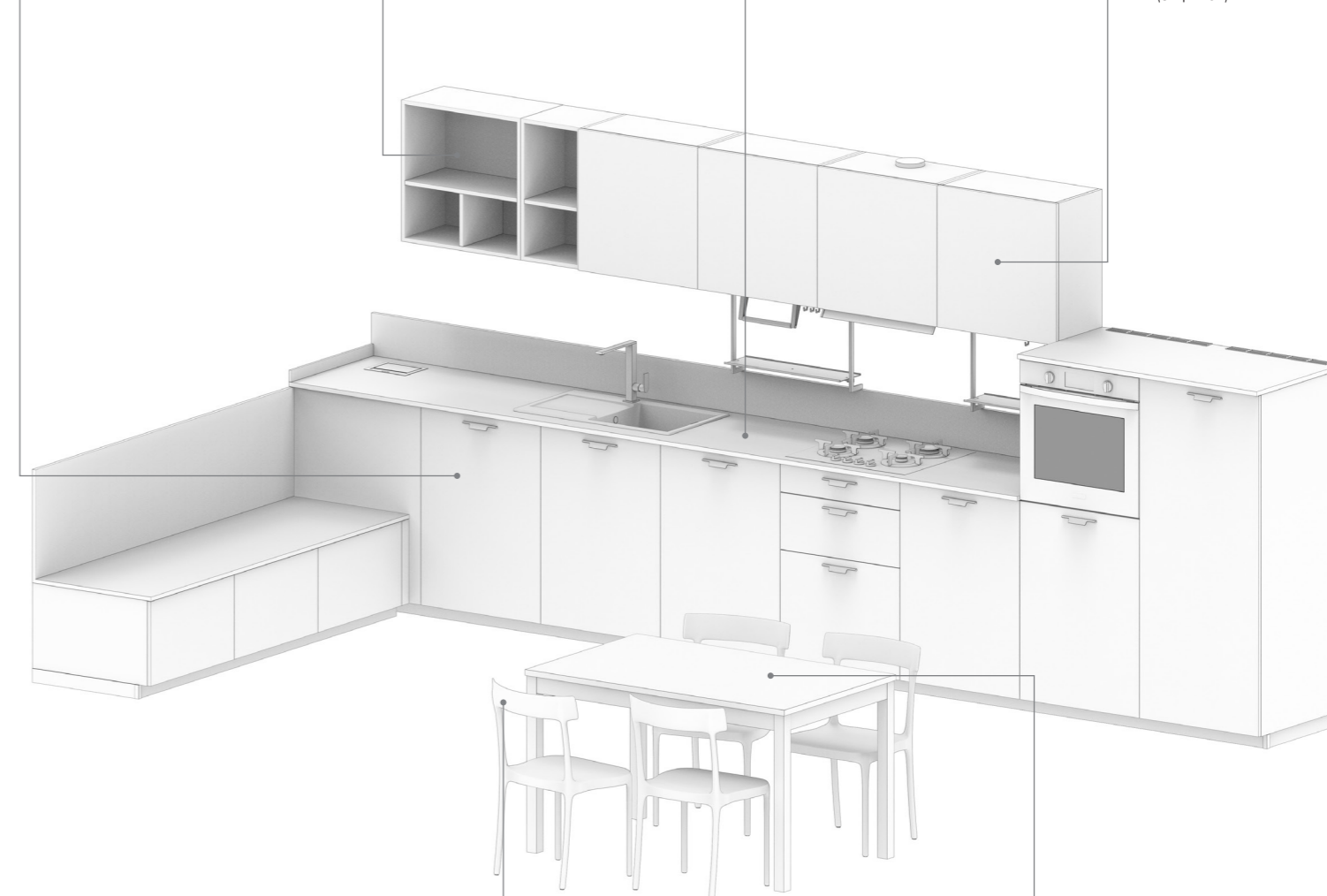
rovere bianco (opz.5441)
white oak (opt. 5441)
chêne blanc (opt.5441)
roble blanco (opz. 5441)
белый дуб (опц. 5441)

anta wood rovere bianco (opz.5441)
Wood door in white oak (opt. 5441)
porte Wood chêne blanc (opt. 5441)
puerta Wood roble blanco (opz. 5441)
створка Wood, белый дуб (опц. 5441)

elementi a giorno laccato opaco azzurro nube (opz.8379)
matt-lacquered open units in cloud blue (opt. 8379)
éléments ouverts laqué mat bleu nuage (opt. 8379)
elementos abiertos lacado mate azul nube (opz. 8379)
открытые элементы, лакированные, матовые, голубое облако (опц. 8379)

top Silestone H2 lena lucido (opz.SL07)
Silestone H2 top in shiny Lena (opt. SL07)
plan Silestone H2 Lena brillant (opt. SL07)
encimera Silestone H2 Lena brillante (opz. SL07)
столешница Silestone, толщина 2, Lena глянцевый (опц. SL07)

anta melaminico marmo trany (opz.7704)
melamine door in Trany marble (opt. 7704)
porte mélaminé marbre Trany (opt. 7704)
puerta melamina mármol Trany (opz. 7704)
створка с меламиновым покрытием под мрамор Trany (опц. 7704)



ZOCCOLO
plinth - plinthe - zócalo - цоколь



H6 - alluminio finitura grigio selce (opz.SEL)
H6 - flint-grey aluminium finish (opt. SEL)
H6 - aluminium finition gris silex (opt.SEL)
H6 - aluminio acabado gris sílex (opz. SEL)
толщина 6 — алюминий, отделка серый кремний (опц. SEL)

SGABELLO
stool - tabouret - taburete - табурет

Pit - struttura creta, seduta pelle bianco twist (cod.084PTGR) (opz.111)
Pit - clay structure, seat in twist white leather (code 084PTGR) (opt. 111)
Pit - structure argile, assise cuir blanc twist (cod.084PTGR) (opt.111)
Pit - estructura creta, asiento piel blanca twist (cód. 084PTGR) (opz. 111)
Pit — конструкция оттенка глины, сиденье из белой кожи twist (код 084PTGR) (опц. 111)

SEDIA
chair - chaise - silla - стул

Abra - struttura tecnopolimero bianco (opz. P94) (cod.084ABD)
Abra - white techno-polymer structure (opt. P94) (code 084ABD)
Abra - structure technopolymère blanc (opt. P94) (cod.084ABD)
Abra - estructura tecnopolímero blanco (opz. P94) (cód. 084ABD)
Abra — конструкция из технополимера, белого цвета (опц. P94) (код 084ABD)

MANIGLIA
handle - poignée - tirador - ручка



K92 - finitura grigio selce
K92 - flint-grey finish
K92 - finition gris silex
K92 - aluminio gris sílex
K92 — отделка: серый кремний

TAVOLO
table - table - mesa - стол

Nippel - 130x80 - struttura selce, top fenix beige arizona (opz.9550) (cod.08NP13L)
Nippel - 130x80 - flint structure, fenix top in Arizona beige (opt. 9550) (code 08NP13L)
Nippel - 130x80 - structure silex, plan fenix beige arizona (opt.9550) (cod.08NP13L)
Nippel - 130x80 - estructura sílex, tablero fenix beige arizona (opz. 9550) (cód. 08NP13L)
Nippel — 130 x 80 — конструкция цвета кремния, столешница fenix, цвет бежевая арizona (опц. 9550) (код 08NP13L)

IMPIALLACCIATO "WOOD"

ANTE E FRONTALI CASSETTI SP. 18 MM

VENEERED "WOOD" DOORS AND DRAWER FRONTS 18 MM THICK

PLAQUÉ «WOOD» PORTES ET FAÇADES DES TIROIRS ÉP. 18 MM

ENCHAPADO «WOOD» PUERTAS Y FRENTE DE LOS CAJONES ESP. 18 MM

ШПОНИРОВАНИЕ WOOD СТВОРКИ И ФАСАДЫ ЯЩИКОВ ТОЛЩ. 18 ММ



rovere naturale (opz. 5442)
natural oak / chêne naturel
roble natural / натуральный дуб



rovere bianco (opz. 5441)
white oak / chêne blanc
roble blanco / белый дуб



rovere grey (opz. 5443)
grey oak / chêne gris
roble gris / серый дуб



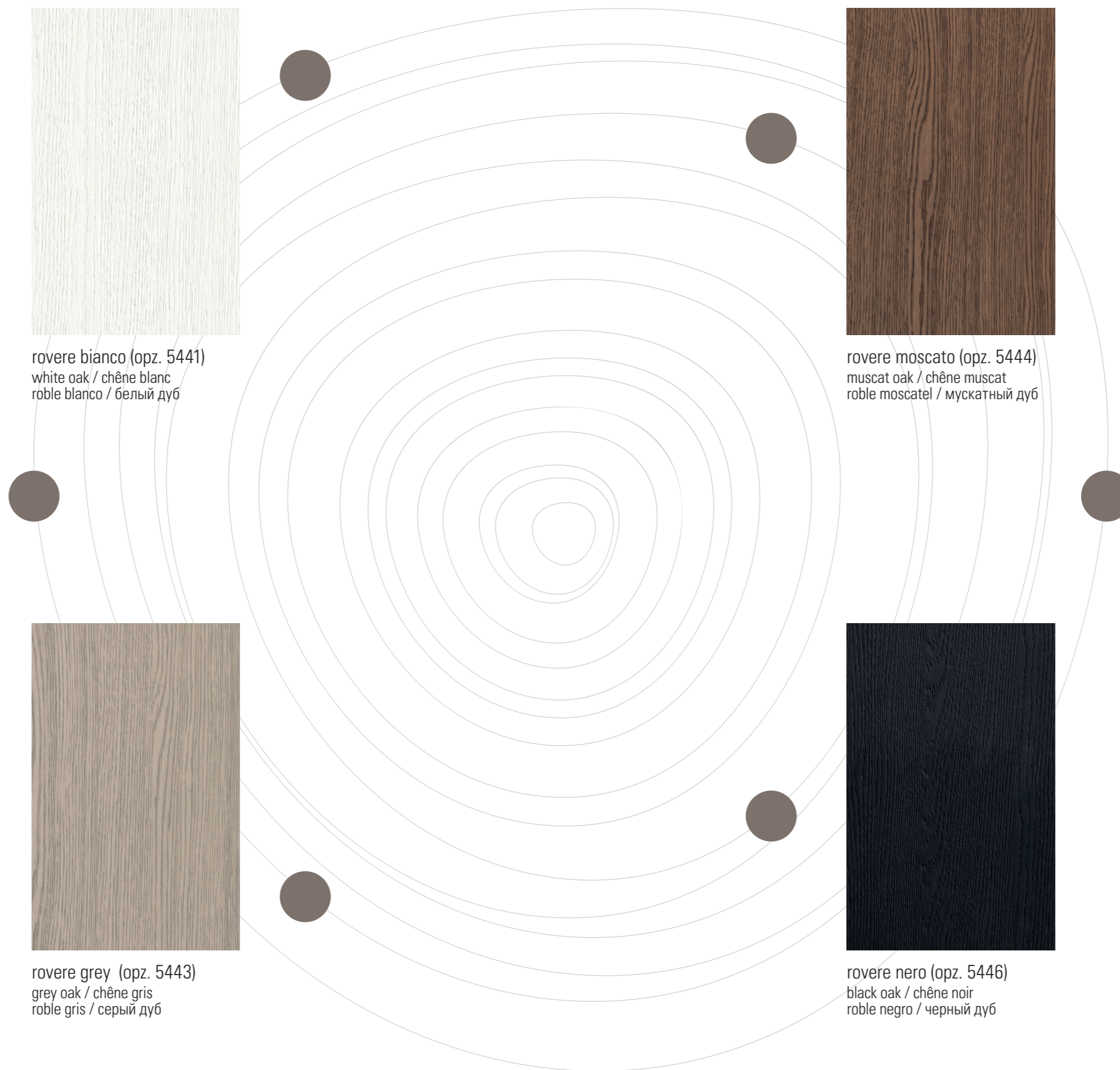
rovere moscato (opz. 5444)
muscat oak / chêne muscat
roble moscatel / мускатный дуб



rovere nero (opz. 5446)
black oak / chêne noir
roble negro / черный дуб



rovere fumè (opz. 5445)
smoky oak / chêne fumé
roble ahumado / дымчатый дуб





I valori in cui crediamo: qualità, sicurezza e ambiente

È nostra prassi quotidiana limitare l'impatto ambientale dei processi produttivi, gestendo le risorse non rinnovabili in modo corretto e in linea con le regolamentazioni vigenti. Lavoriamo per migliorare la qualità di processo e di prodotto a tutti i livelli della produzione.



Made in Italy
Mobile Italiano
Certificato N°19/2020

Made in Italy
Italian furniture
Certificate no. 19/2020

Fabriqué en Italie
Meuble italien
Certificat n°19/2020

Made in Italy
Mueble italiano
Certificado N.°19/2020

Made in Italy
Мебель итальянского
производства
Сертификат № 19/2020

100% Made in Italy

La certificazione UNI 11674/2017 riconosce l'origine italiana dei nostri mobili per provenienza e per rispetto degli standard qualitativi. Quindi quando acquisti una nostra cucina sei sicuro di avere un prodotto controllato dalle origini alla gestione di tutte le fasi di fabbricazione secondo i requisiti richiesti e regolamentati. Sei sicuro di acquistare un prodotto dall'inconfondibile stile italiano ispirato alla cultura del saper fare.

Certificazione Greenguard Gold per tutte le strutture

La certificazione include criteri basati sull'impatto delle sostanze chimiche sulla salute umana, e richiede che i limiti di emissione dei COV totali siano tali da garantirne l'utilizzo anche in ambienti che richiedono particolari esigenze, come scuole e strutture sanitarie.



The values we believe in are quality, safety and the protection of the environment

We make daily efforts to limit the impact of our production process on the environment, managing non-renewable resources appropriately and in keeping with prevailing regulations. We strive to improve process and product quality at all production stages.

Les valeurs en lesquelles nous croyons : qualité, sécurité et environnement

Nous nous efforçons tous les jours de limiter l'impact environnemental des processus de production, en gérant les ressources non renouvelables de manière correcte et en phase avec les réglementations en vigueur. Nous travaillons à l'amélioration de la qualité des processus et des produits à tous les niveaux de la production.

Los valores en los que creemos: calidad, seguridad y medioambiente

Nuestra praxis diaria se centra en limitar el impacto medioambiental de nuestros procesos de producción mediante la correcta gestión de los recursos no renovables y el cumplimiento de las normativas vigentes. Trabajamos para mejorar la calidad de los procesos y los productos en todos los niveles de producción.

Ценности, в которые мы верим — качество, безопасность и благоприятная окружающая среда

Наша повседневная деятельность направлена на ограничение негативного воздействия производственных процессов на окружающую среду для правильного управления невозобновляемыми ресурсами в соответствии с действующими нормативами. Наша цель — повышение качества процессов производства и продукции на всех стадиях.

100% Made in Italy

UNI 11674/2017 certification recognises the Italian core of our furniture both in terms of origin and compliance with quality standards. So, when you buy one of our kitchens, you can rest assured that it has been checked from start to finish, right across all the manufacturing stages, in compliance with mandatory and regulatory requirements. You can be confident that your purchase is loaded with unmistakable Italian stylishness deeply rooted in our culture of craftsmanship.

100 % Made in Italy

La certification UNI 11674/2017 atteste de l'origine italienne de nos meubles en matière de provenance et de respect des standards de qualité. Ainsi, lorsque vous achetez l'une de nos cuisines, vous choisissez à coup sûr un produit contrôlé de ses origines jusqu'à la gestion de toutes ses phases de fabrication en conformité avec les critères requis et les règlements. Vous choisissez à coup sûr un produit au style italien inimitable, inspiré de la culture du savoir-faire.

100% Made in Italy

La certificación UNI 11674/2017 reconoce el origen italiano de nuestros muebles por su procedencia y por el cumplimiento de las normas de calidad. Por eso, cuando compras una de nuestras cocinas, puedes contar con un producto controlado desde su origen hasta la gestión de todas las fases de fabricación de acuerdo con los requisitos necesarios y con las regulaciones. Puedes contar con un producto con un inconfundible estilo italiano inspirado en la cultura del saber hacer.

100 % Made in Italy

Сертификат UNI 11674/2017 подтверждает итальянское происхождение нашей мебели и ее соответствие стандартам качества. Поэтому при покупке нашей кухни вы получаете продукт, полностью проверенный в соответствии с регламентирующими требованиями от сырья до всех стадий производственного процесса. Вы будете уверены в том, что приобрели продукт с безошибочным итальянским стилем.

Greenguard Gold Certification for all the structures

Certification criteria are based on the impact that chemical substances have on human health and require that the limits for total VOC emissions are also able to guarantee their use in environments subject to special requirements, such as schools and healthcare facilities.

Certification Greenguard Gold pour toutes les structures

La certification inclut des critères basés sur l'impact des substances chimiques sur la santé humaine et requiert que les émissions totales de composés organiques volatils (COV) soient telles qu'elles permettent d'en garantir l'utilisation également dans les environnements aux exigences particulières, tels que les écoles et les structures sanitaires.

Certificación Greenguard Gold en todas las estructuras

La certificación incluye criterios basados en el efecto de las sustancias químicas en la salud humana y exige que los límites de emisión de COV totales permitan su uso en entornos con requisitos especiales, como escuelas e instalaciones sanitarias.

Сертификация Greenguard Gold для всех конструкций

Сертификация включает критерии, основанные на воздействии химических веществ на здоровье человека, и требует, чтобы пределы выбросов ЛОС гарантировали использование продукции даже в таких помещениях с особыми требованиями, как школы и медицинские учреждения.

AVANGUARDIA TECNOLOGICA

La Ditta BLUM fornisce eccellenti sistemi estraibili e di ammortizzamento dei cassetti e delle ante, inseriti di serie in tutti i modelli Creo Kitchens. In Blum tutto gira intorno al movimento, l'obiettivo è la soddisfazione duratura dei clienti Creo Kitchens, con prodotti che convincono per il funzionamento impeccabile, l'apprezzato design e la lunga durata, standard qualitativi applicati anche ai servizi.



CUTTING-EDGE TECHNOLOGY

BLUM provides excellent pull-out and soft-closing door and drawer systems. These are fitted as standard on all Creo Kitchens models. At Blum everything revolves around movement; the aim is to provide Creo Kitchen customers with long-lasting satisfaction. This is achieved through products with impeccable functionality, good design, long life and high quality standards, not only for products but also for services.

TECHNOLOGIES DE POINTE

L'entreprise BLUM fournit d'excellents systèmes extractibles et d'amortissement des tiroirs et des portes, inclus de série dans tous les modèles Creo Kitchens. Chez Blum, tout tourne autour du mouvement. L'objectif est la satisfaction des clients de Creo Kitchens, avec des produits qui sauront convaincre ces derniers par leur fonctionnement impeccable, leur design agréable et leur longue durée, des standards de qualité qui s'appliquent également aux services.

VANGUARDIA TECNOLÓGICA

La empresa BLUM proporciona excelentes sistemas extraíbles y de amortiguación de cajones y puertas, incluidos de serie en todos los modelos Creo Kitchens. En Blum todo gira en torno al movimiento. El objetivo es la satisfacción duradera de los clientes Creo Kitchens, con productos que convencen por el funcionamiento impecable, el diseño apreciado y la larga duración, estándares de calidad que se aplican también a los servicios.

В АВАНГАРДЕ ТЕХНОЛОГИЧЕСКОГО ПРОГРЕССА

Компания BLUM обеспечивает превосходные системы перемещения и амортизации ящиков и створок, которые используются в стандартной комплектации всех моделей кухонь Creo. Вся деятельность компании Blum направлена на движение для постоянного удовлетворения клиентов продукцией Creo Kitchens, которая впечатляет своей безупречной работой, привлекательным дизайном и длительным сроком службы.

I campioni e i colori riprodotti sono puramente indicativi, la rappresentazione in stampa può alterare la tonalità dei colori, le misure sono di massima, per qualsiasi riferimento vedi listino prezzi. Lube Industries srl è dotata di Sistemi di Gestione per l'Efficienza Ambientale, per la Qualità e per la Salute e la Sicurezza sul Lavoro, in conformità alle norme: UNI EN ISO 14001, UNI EN ISO 9001 e UNI EN ISO 45001. Per maggiori informazioni visita il nostro sito www.creokitchens.it

The samples and colours reproduced here are purely indicative as their representation in print can change the shades of the colours. Measurements are approximate, see the price list for all references. Lube Industries S.r.l. implements management systems for environmental efficiency, quality, and occupational health and safety in compliance with the following standards: UNI EN ISO 14001, UNI EN ISO 9001 and UNI EN ISO 45001. For further information, please visit our website www.creokitchens.it

Les échantillons et les couleurs reproduits sont purement indicatifs. L'impression peut en effet altérer les tonalités des couleurs, les dimensions sont indicatives, pour toute référence, veuillez consulter le tarif. Lube Industries S.r.l. est dotée de systèmes de management environnemental, de la qualité, de la santé et de la sécurité au travail, conformes aux normes : UNI EN ISO 14001, UNI EN ISO 9001 et UNI EN ISO 45001. Pour plus d'informations, visitez notre site www.creokitchens.it

Las muestras y los colores reproducidos son puramente indicativos. La representación impresa puede alterar las tonalidades de los colores. Las medidas son preliminares. Para cualquier referencia ver la lista de precios. Lube Industries S.r.l. está dotada de sistemas de gestión de eficiencia ambiental, calidad y salud y seguridad en el trabajo, de conformidad con las normas: UNI EN ISO 14001, UNI EN ISO 9001 y UNI EN ISO 45001. Para más información visita nuestro sitio web www.creokitchens.it

Приведенные образцы и цвета носят справочный характер; при печати цветовые оттенки могут передаваться иначе; размеры предоставлены приблизительно; ссылки указаны в прайс-листе. Система экологического менеджмента, система управления качеством и система менеджмента безопасности труда и охраны здоровья компании Lube Industries srl сертифицированы по стандартам соответственно: UNI EN ISO 14001, UNI EN ISO 9001 и UNI EN ISO 45001. Дополнительную информацию см. на нашем сайте www.creokitchens.it